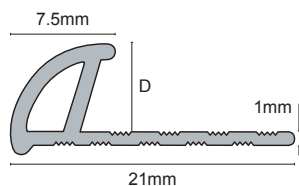


ETR

Fiche technique
du produit 10.18



Trim Regular

01 Blanc



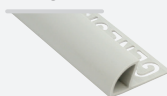
09 Caramel



10 Ivoire



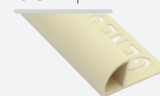
11 Gris



12 pêche



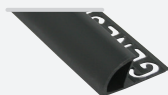
13 Champers



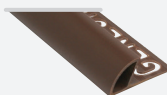
14 chamois



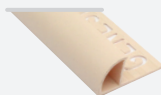
16 Noir



20 brun



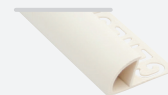
24 Melba



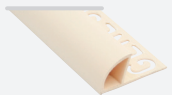
25 Beige



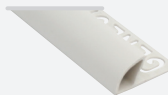
26 Crème



32 crème douce



34 Gris doux



62 Marbre brun



63 Marbre gris



64 Marbre blanc



70 Tourbillon de caramel



72 Marbre romain



81 Argent mat



91 argent brillant



111 blanc glace



116 Marbre d'orge



Description du produit

Une bordure de bordure en PVC à bord arrondi - Ce profil présente une petite face quadrant qui est bonne pour l'alignement en 3 dimensions, des lèvres en surplomb pour mieux buter contre le bord du coussin du carreau de céramique et un deuxième support vertical pour fermer le visage et le rendre approprié pour l'utilisation de carreaux de sol.

Dimensions

Tous les profils sont disponibles en longueurs de 2,5 m. Dans des profondeurs internes de 6, 7, 8, 10 et 12 mm.

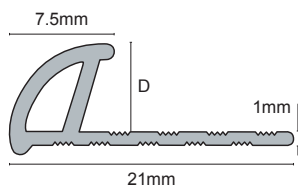
Produits connexes:

ETR a spécialement conçu des pièces d'angle à trois voies en PVC, PR, PD et PE, conçues pour fournir un bord de sécurité parfaitement arrondi, donc aucune coupe d'angles n'est requise. Disponible en profondeurs de 6, 8, 10 et 12 mm pour s'adapter à tous les profils.



ETR

Fiche technique
du produit 10.18



Détails techniques

UPVC est particulièrement adapté à une large gamme d'applications en raison de son excellente résistance chimique, mais notez les points suivants: Non recommandé pour une utilisation au-dessus de 60 ° C résistant à la plupart des huiles, alcools, essence et graisses. Il ne convient pas pour une utilisation en contact avec des hydrocarbures aromatiques et chlorés, des composés nitrés cétoniques, des esters et des éthers cycliques avec un certain gonflement.

Propriété	Méthode d'essai	Résultat
Point de ramollissement Vicat	ISO 306	93°C
Module de traction	ASTM D638	1.19 GPa
Contrainte de rendement	ASTM D638	44.8 MPa
Souche de rendement	ASTM D638	4.42%
Allongement à l'échec	ASTM D638	131%
Module de flexion	ISO 178	2.38 GPa
Résistance aux chocs en traction	ISO 8256	413 kJ/m ²

Entretien

Genesis ETR ne nécessite aucune maintenance particulière. Nettoyez périodiquement à l'aide d'un détergent neutre pour conserver l'apparence. Un nettoyage régulier contribue à la longévité du profil et garantit qu'il n'y a pas de corrosion qui pourrait affecter la sécurité.

Installation

1. Sélectionnez ETR en fonction de l'épaisseur du carreau.
2. Appliquer une colle à carrelage sur la zone qui forme le périmètre du revêtement carrelé avec une truelle.
3. Appuyez l'ancrage ESA perforé dans l'adhésif pour carreaux et alignez, fixez mécaniquement si nécessaire.
4. Appliquez de l'adhésif supplémentaire sur la jambe d'ancrage perforée pour assurer une couverture complète.
5. Poussez fermement les carreaux de sorte que la surface carrelée affleure le haut du profilé, le profilé ne doit pas être plus haut que la surface carrelée, mais doit être inférieur d'environ 1 mm.
6. Remplissez complètement le joint de coulis.

+44 (0)1642 713000 info@genesis-gs.com
www.genesis-gs.com

 **Genesis**
For the Perfect Finish